

避難所

宮野森小学校

野蒜ヶ丘
避難所

野蒜市民センター

広場

一時避難場所

キボッチャ
KIBOTCHA



体育館

P3

マレットゴルフ場

P5

子ども広場

芝生広場

復興祈念公園

東松島クラブハウス

震災遺構
(旧野蒜駅プラットホーム)

震災復興伝承館

27

東名運河

コミュニティロード

広場

P2

P1

野球場

多目的グラウンド

ポンプ場

P7

奥松島パークライン

えんまん亭



亀岡

北余景

P9

奥松島運動公園利用者 各位

施設を利用する際、車の運転にご注意下さい！

○各施設への通行する際は徐行しましょう！

各施設・駐車場までの区間は、一般市道区間となり、道幅が狭く大変危険です。

特に視界の悪い場所では、お子さんや近所の方が歩行されていたり、対向車がくる場合がありますので、最徐行するようお願いします。

チームの代表者の方は、チーム全員に必ずお伝えください。



連絡先：

奥松島運動公園体育館

施設管理者 株式会社アークリンク

TEL0225-88-4588

東松島市役所生涯学習課スポーツ振興係

TEL0225-82-1111

奥松島運動公園利用者用 避難所及び避難場所について

○奥松島運動公園の災害時の避難所場所は以下のとおりとなります。

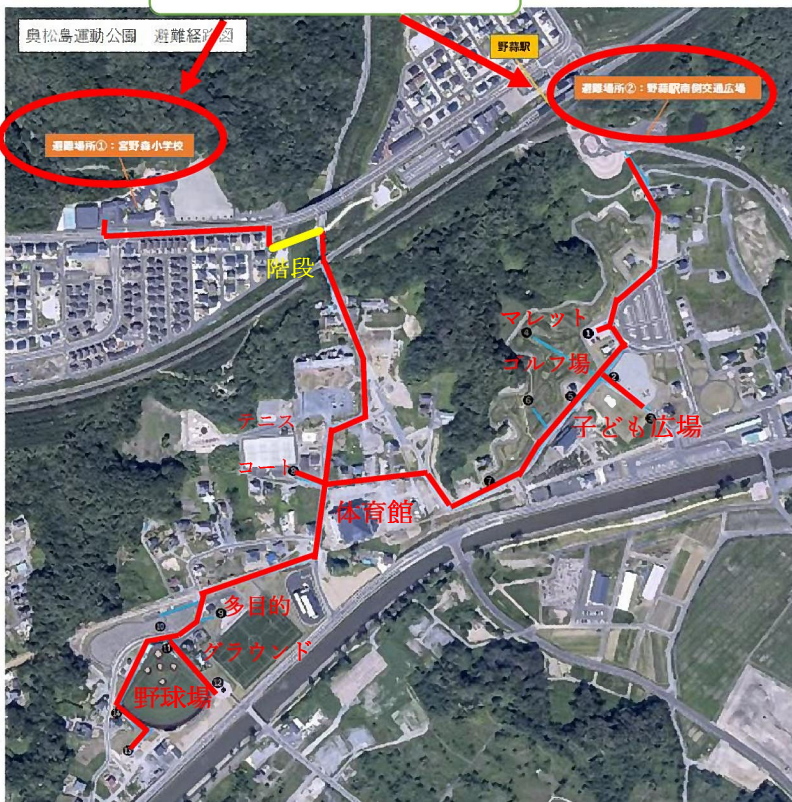
★指定避難所

- ・宮野森小学校
- ・野蒜市民センター

★一時避難場所

- ・野蒜駅南側交通広場

避難所及び一時避難場所



奥松島運動公園避難経路距離一覧（単位：m）

場所	避難場所	
	① 宮野森 小学校	② 野蒜駅南側 交通広場
① マレットゴルフ場東側		555
② 子ども広場北側入口		616
③ 子ども広場南側入口		690
④ マレットゴルフ場中央北側		645
⑤ マレットゴルフ場管理棟（旧長田邸）	1160	670
⑥ マレットゴルフ場西側（高合）	1140	790
⑦ マレットゴルフ場西側	990	840
⑧ テニスコート東側入口	540	
⑨ 多目的北側トイレ	415	
⑩ 野球場北側駐車場	465	
⑪ 野球場入口	485	
⑫ 多目的西側東屋	610	
⑬ 野球場西側駐車場	670	
⑭ 野球場ライト側通路	610	

※利用前に必ずご確認ください。